



**PREFABRICADOS SAN BLAS, S.A.**

C.I.F. A-18047720



UNE EN ISO 9001  
EMPRESA  
CERTIFICADA  
Nº DCA-1243-AQ-2002

SANBLAS Nº 80 • 18.650 DÚRCAL (GRANADA) TELÉF.: 958781072- • FAX: 958780304 [www.prefabricadossanblas.com](http://www.prefabricadossanblas.com) E-mail: info@prefabricadossanblas.com

**FICHA TÉCNICA**

**ALPUJARRA RUSTICO**



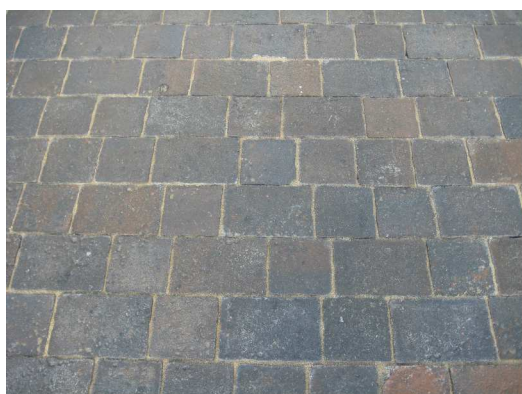
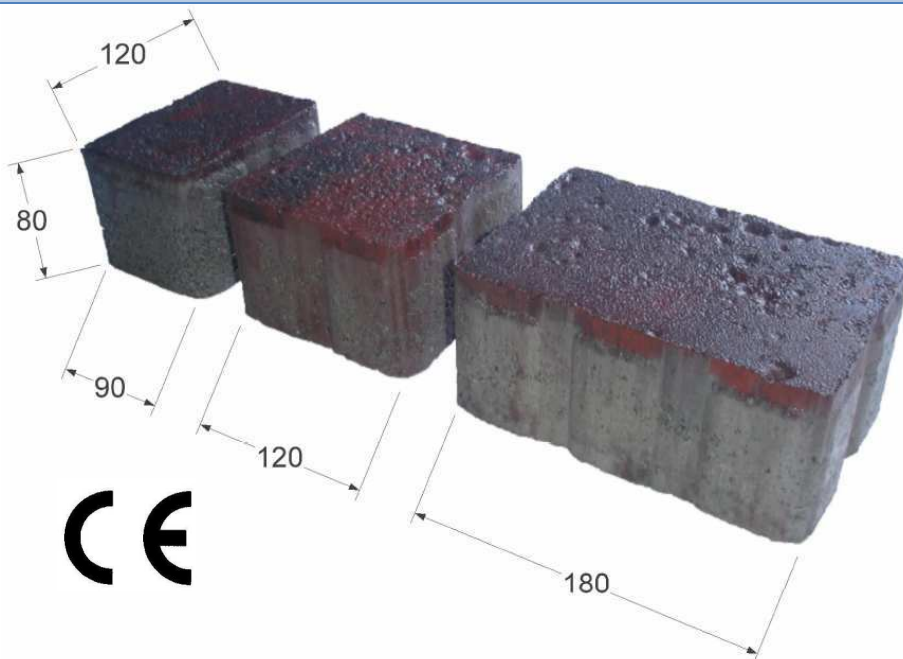
Adoquín, 9x12x8cm



Adoquín, 12x12x8cm



Adoquín, 18x12x8cm



**DENOMINACION DE PRODUCTO:** Adoquín Rústico

**Modelo:** ALPUJARRA 8cm, bicapa.

**Descripción:** Adoquín prefabricado de hormigón multiformato ALPUJARRA de aspecto envejecido de doble capa, antideslizante y antidesgaste, colocando sus piezas aleatoriamente se logra un pavimento de gran belleza.

**Uso:** Solería exterior, por su diseño, color y textura superficial se integra en la historia y en el tiempo, tanto en una calzada románica como en una ciudad medieval o árabe, y porque no en un proyecto actual y vanguardista. Armoniza con la elegancia antigua y noble de nuestra arquitectura.

**Colores:** Pizarra, Ceniza, Cobre, Ocre, Verde Olivo, Rojo Fuego, Tierra.

Dimensiones y Tolerancias (mm)				Características Técnicas			Resistencias a Rotura	Absorción agua	Desgaste Abrasión
Longitud	Anchura	Altura	Piezas cada 0,93 m <sup>2</sup>	Peso Aprox. (Kg/m <sup>2</sup> )	Uds. Palet	m <sup>2</sup> Palet	(Mpa)	% en masa	(mm)
90 ±2	120 ±2	80 ±3	7 (12,5%)	180	448	7,44	≥ 3,6	Marcado B ≤ 6 %	Marcado H ≤ 23 Marcado I ≤ 20
120 ±2	120 ±2	80 ±3	28 (50%)						
180 ±2	120 ±2	80 ±3	21 (37,5%)						
<b>Edición:</b>	01				<b>Marcado</b>		NORMA UNE-EN 1338:2004		
<b>Fecha:</b>	19/06/2013								

Nota: Estas especificaciones pueden sufrir modificaciones como consecuencia de cambios en la normativa vigente o bien por mejoras de las mismas.



# PREFABRICADOS SAN BLAS, S.A.

C.I.F. A-18047720



UNE EN ISO 9001  
EMPRESA  
CERTIFICADA  
Nº DCA-1243-AQ-2002

SANBLAS Nº 80 • 18.650 DÚRCAL (GRANADA) TELÉF.: 958781072- • FAX: 958780304 [www.prefabricadosanblas.com](http://www.prefabricadosanblas.com) E-mail: info@prefabricadosanblas.com

## CARTA DE COLORES DIFUMINADOS

## ALPUJARRA RUSTICO



MARFIL

**MARFIL**



OXIDO

**OXIDO**



COBRE

**COBRE**



PIZARRA

**PIZARRA**



CENIZA

**CENIZA**



OCRE

**OCRE**



VERDE OLIVO

**VERDE OLIVO**



ROJO FUEGO

**ROJO FUEGO**



TIERRA

**TIERRA**

Nota: Estas especificaciones pueden sufrir modificaciones como consecuencia de cambios en la normativa vigente o bien por mejoras de las mismas.